

# PrimeBond7

PrimeBond7

*Systhetics*

Sicherheit & Zeitersparnis  
für Ihre Praxis





**3 in 1: Ätzen, Primern, Bonden  
in nur einem Schritt!**

## PrimeBond7

**Etch, Primer und Bond in einem, direkt im Mund Ihres Patienten.**

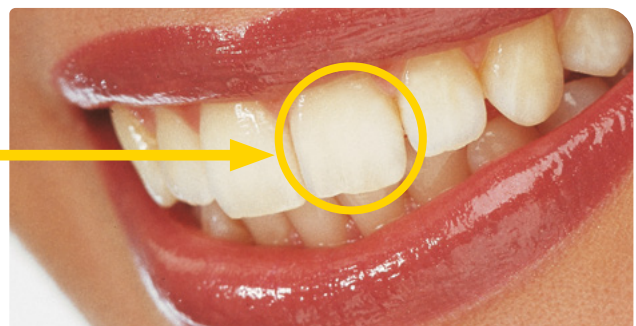
PrimeBond7 ist ein selbstätzendes und lichthärtendes Einkomponenten-Bonding der 7. Generation. Mit PrimeBond7 befestigen Sie die marktüblichen Füllungskomposite (z.B. Capo Bulk Fill Plus, Capo Slow Flow) sicher und zuverlässig auf natürlichen Zahnschichten **in nur einem Schritt**. Verbinden Sie indirekte Restaurationen aus Komposit und Keramik (Inlays, Onlays, Veneers, Kronen) mit licht- und dualhärtenden Befestigungskompositen. Auch Reparaturen von frakturierten Kompositfüllungen sind möglich. Das Adhäsiv kann im Self-Etch-Verfahren oder Selective-Etch-Verfahren angewendet werden.

### Ihre Vorteile

- Extrem hoher und **dauerhafter Verbund**
- **Schnell und einfach:** Etch-, Prime- und Bond-System in nur einer Flasche
- **Zuverlässig und sicher:** Kein Überätzen im Self Etch Verfahren möglich.
- Bildet eine **homogene Adhäsiv-Schicht** zur Reduzierung von „pooling“
- **Sauberes Arbeiten** und **sparsamer Verbrauch** durch optimale **Tropfenkontrolle**
- **Schonendes Ätzen** (pH-Wert >2) reduziert das Risiko von Hypersensibilitäten
- **Keine Kühlschranklagerung**
- Gute Biokompatibilität, TEGDMA- und MMA-frei



Vorher



Nachher

## Indikationen

- ✓ Direkte lichthärtende Kompositrestaurationen auf dem natürlichen Zahn.
- ✓ Indirekte Restaurationen aus Komposit und Keramik (Inlays, Onlays, Veneers, Kronen) mit licht- und dualhärtenden Befestigungskompositen (z. B. Alphalink Cem)
- ✓ Reparatur frakturierter Kompositfüllungen
- ✓ Kompatibel mit gängigen lichthärtenden Kompositmaterialien



*Sparsam im Gebrauch, stark in der Leistung.*

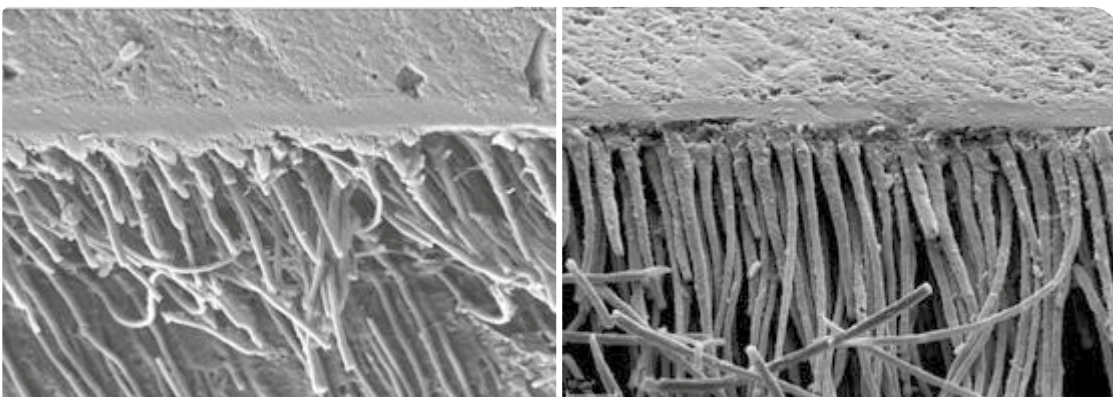
### Physikalische Daten

	Mittelwert
Haftverbund Dentin	26,0 MPa
Haftverbund Schmelz	24,0 MPa
pH-Wert	>2

Quelle: GDF Gesellschaft für dentale Forschung und Innovationen mbH



Die Dentinkanälchen werden von dem PrimeBond7 gut penetriert. Taglängen von mehr als 50 µm wurden auf den REM Bildern gemessen.



Quelle: Abschlussbericht, Poliklinik für Zahnerhaltung und Parodontologie, K-H. Kunzelmann, 7/2018

## Jetzt bestellen

PrimeBond7, 5 ml

Art.-Nr.

232007

Jetzt  
**PrimeBond7**  
 bestellen!

## Passende Produkte

Alphalink Cem



z. B. Art.-Nr. 639012

Dualhärtendes Befestigungskomposit für den natürlichen Zahn. Langzeitstabil, sicher und frei von Bis-GMA. Erhältlich in 3 verschiedenen Farben.

Capo Bulk Fill Plus



z. B. Art.-Nr. 232112

Lichthärtendes Seitenzahn-Komposit zur direkten Füllungstherapie in der Bulk Fill-Technik. Passt sich sehr gut an Kavitätenböden und -wände an.

NanoPaq



z. B. Art.-Nr. 232142

Lichthärtendes Nano-Komposit mit einem ultrafeinen Glasfüllstoff für die adhäsive Füllungstherapie. Ideal für die minimalinvasive Technik. Erhältlich in 6 Farben.

## Weitere Produkte für Ihre Praxis

ReVeneer Repair Set



Art.-Nr. 232200

Keramik Reparatur Set für Kronen und Brücken. Einfach, schnell und sicher intraoral anzuwenden. Hoher Haftverbund, keine Säure notwendig.

Bleach'n Smile Automix Set



Art.-Nr. 237050

Bleichgel zur Aufhellung von verfärbten und devitalen Zähnen. Hervorragende Ergebnisse durch den Wasserstoffperoxidgehalt von 35% nach dem Mischvorgang.

pritti®multibloc ZrO<sub>2</sub> multicolor



z. B. Art. Nr. 220881

49% Transluzenz, multicolor – Das Material der Wahl für ästhetische vollanatomisch-monolithische Restaurationen mit bis zu 3 Gliedern.

IMPLA Implantatsystem



z. B. Art. Nr. 635772

7 Implantatlinien in nur einer Box: Für nahezu jede Indikation das perfekte Implantat zur Hand und das alles in nur einer modularen erweiterbaren Chirurgiebox.

Tizian JMA Optic by zebris



Art.-Nr. 522112

Die neue Dimension der funktionellen Zahnmedizin: Das JMA Optic-System basiert auf der neuesten optischen Sensortechnologie. Präzise, sicher, schnell, wirtschaftlich!

Intraoral-Scanner i500



Art.-Nr. 523270

Der einfache Einstieg in die digitale Zahnmedizin – für mehr Nutzen, Effizienz und Produktivität in Ihrem Praxisalltag.

## Maximilian von Kleinsorgen Zahnarzt

„Als einer der Ersten durfte ich das neue 7. Generation Bonding PrimeBond7 testen und bin sehr zufrieden. Das Bonding kann wunderbar im Self Etch oder im Selective Etch Verfahren angewendet werden.“

Besonders die Kombination mit weiteren Schütz Dental Produkten wie Alphaslink Cem und Capo Bulk Fill Plus funktioniert hervorragend und hat mich überzeugt.“



Lesen Sie auch den Anwenderbericht von Hrn. von Kleinsorgen über eine komplette, ästhetisch einwandfreie Oberkiefer-Restaurations mit PrimeBond7, AlphaslinkCem und Tizian Blank 5.0 translucent unter [www.sdent.eu/anwenderberichte](http://www.sdent.eu/anwenderberichte).

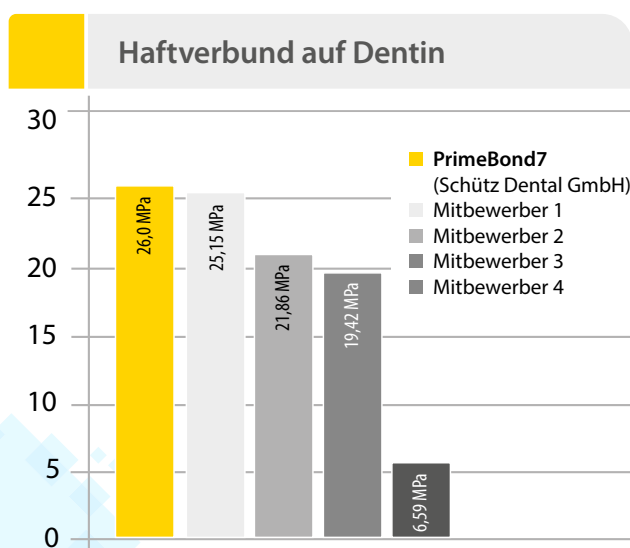
Deutsche



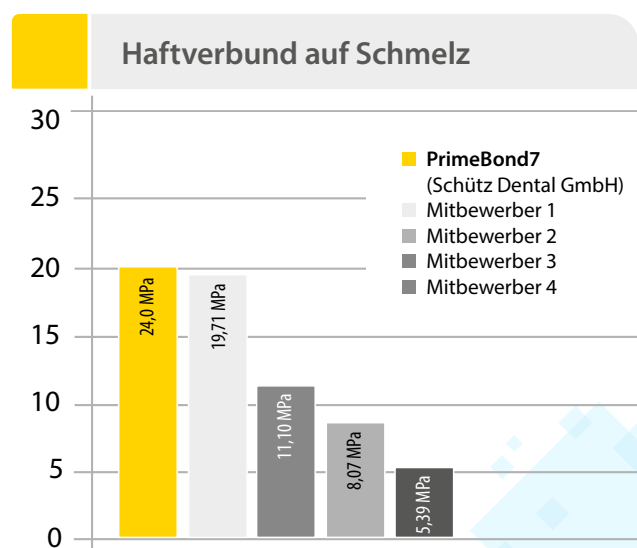
Qualität

## Wissenschaftlich getestet

### Wettbewerbsvergleich zeigt: Herausragende Haftwerte



Quelle: GDF Gesellschaft für dentale Forschung und Innovationen mbH





## Kontakt

Wir sind gerne für Sie da:

Telefon	+49 (0) 6003 814-0
Fax	+49 (0) 6003 814-906
E-Mail	info@schuetz-dental.de

[www.schuetz-dental.de](http://www.schuetz-dental.de)

Besuchen Sie uns online!



Schütz Dental GmbH • Dieselstr. 5-6 • 61191 Rosbach/Germany • Tel. +49 (0) 6003 814-0 • Fax +49 (0) 6003 814-906  
[www.schuetz-dental.de](http://www.schuetz-dental.de) • [info@schuetz-dental.de](mailto:info@schuetz-dental.de)